

戸建の借家

野鉄工機の型紙をお求め頂きありがとうございます。

・型紙の特徴

本品型紙は、鉄道模型を製作される際の参考となるよう、必要なケガキ線を素材に印刷するための線画データ、及び解説文のデータです。本品だけで完成させることはできません。素材となる用紙等、屋根や窓ガラス、窓の扉や濡れ縁などの各部のディテール製作用の素材、塗料、工具などを、必要に応じて別途御用意下さい。

・想定している印刷用紙

本品は、主要部分について厚さ 0.3mm 程度のケント紙に印刷して製作することを想定して設計しています。なお、木製の扉の部品等、より薄い用紙を使用する方が良好な仕上がりとなる場合もありますので、適宜御選択下さい。

・本品の部材の構成

本品に含まれるデータは、建物壁面の構成部品のケガキ線です。壁面は 2 枚重ねで窓枠、下見板等のディテールを表現します。屋根の部材は含まれませんので、別途御用意下さい。

・本品の製作時期

本品の元データは、2000 年に、原寸手描きで製作したものです。当時の資料や制作環境、設計精度の制約により、寸法や記載内容に

不正確な点がございます。悪しからずご承知置き下さいませ。

・模型のプロトタイプ（実物）に関する補足事項

本品型紙は、都市郊外部に多く存在する実例を元に、模型としての作りやすさを念頭に置いて模型化しています。

外壁はそのまま製作すると全面モルタル仕上げとなりますが、下見板張りや金属系の新建材を用いた事例も多く見られます。適宜筋目を入れるなどして表現をお願い致します。

風呂場部分は、防水のため基礎を高く立ち上げ、その部分の外壁は省かれる事例が多いため、その場合の切断線も印刷されています。

窓枠は、大きめの区画に分割した棧を入れてありますが、木製窓枠の場合は区画がより細かく、アルミサッシの場合は棧が少なくなる事例も多く見られます。各社製の印刷済み窓ガラスやエッチング製パーツ、カット済みパーツ等も流用できると思われれますので、適宜御選択下さい。

！注意

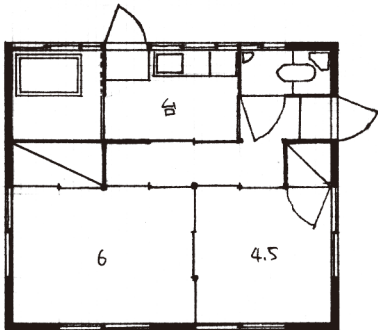
本品は、鉄道模型の知識の無い方には適しません。各種工具や塗料、接着剤などを使用される際は、それぞれの説明書を良くお読み下さい。

配布元：野川電鉄アーカイヴ <http://ww36.tiki.ne.jp/~lingnoga/>

連絡先：野川 lingnoga@wing.zero.ad.jp [twitter:@noga_den](https://twitter.com/noga_den)

データ作成 2020 年 7 月 3 日

1/150ペーパーキット
戸建の借屋
2000 野鉄工機

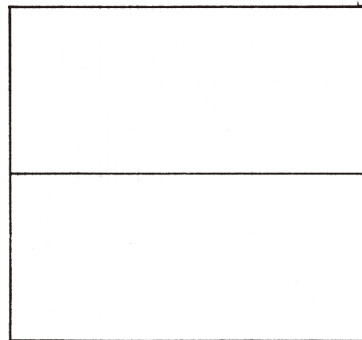


- 基本的な組立
- ・窓を切りぬきます。
- ・コンパスの金などで、必要な箇所に筋を付けます。
- ・周囲を切りぬきます。
- ・窓枠の色を塗ります。
- ・組み立てます。
- ・壁・土台、屋根の色を塗刷。
- ・窓ガラスを貼ります。
- ・ひしき等を付けて完成。

- 応用
- ・窓の表現は、内貼によるが、各種の印刷済ガラスなどを使用します。その際は、内貼の窓部を一回り大きくくり抜いておいて下さい。

・外貼に筋を付けて下見板貼りを表現する事もできます。
・屋根はセメント瓦がトタン板置きが一般的です。
表現については各自工夫をお願ひします。

■実物について
全国各地で見れる、戸建の借家。給子住宅、公営住宅、公務員住宅等が多い。
本品は外壁が珪藻土塗、間取りは中廊下のある少々特異なもの。

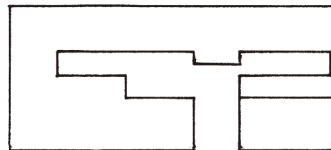
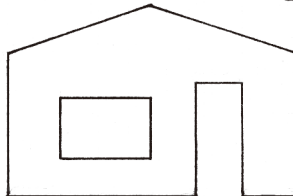
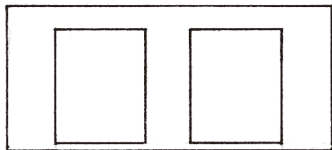
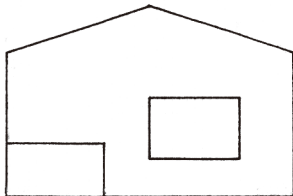


屋根板貼

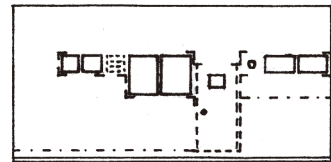
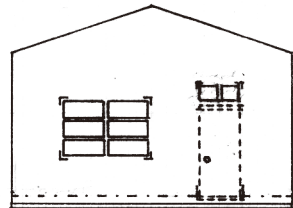
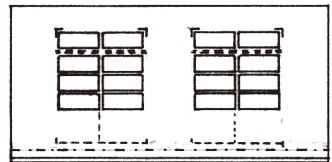
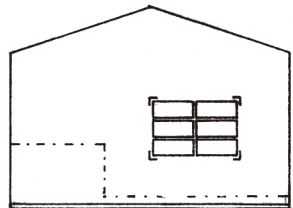
△注意 工具・塗料・接着剤等を使用する際には各製品の説明書を良くお読み下さい。換気には十分御注意下さい。

2000.8 野鉄工機

外 貼



内 貼



■破線---部に筋有り